



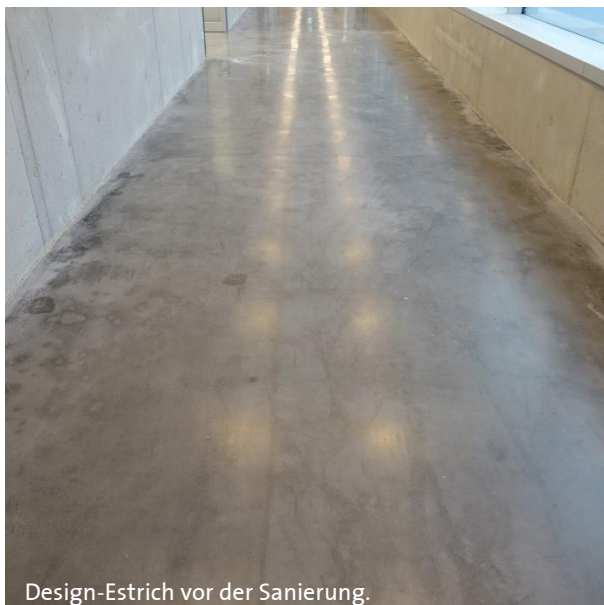
MGS-Refine-Schleifverfahren
SANIERUNG
DESIGN-ESTRICH

Schulzentrum | Usingen

Nach langer Planungs- und Bauphase ist 2017 in Usingen ein modernes Schulzentrum entstanden, bei dem die Architekten, Planer und Bauherren besonderen Wert auf eine ansprechende Bauweise und Innenausstattung legten.

Nach und nach entstanden acht versetzte Gebäudekomplexe, die aus der Luft betrachtet wie ein Schachtbrett aussehen. In den öffentlichen Bereichen (Flure und Treppenhäuser) wurde bereits im Spätsommer 2016 ein Design-Estrich eingebaut, der bis zur Eröffnung mit einer diffusionsdichten Abdeckfolie geschützt wurde.

Anstatt eines optischen Highlights kam im Januar 2017 eine „fleckige Rutschpartie“ unter der Schutzfolie zum Vorschein. Verfärbungen und Kratzer zierten den kompletten Design-Estrich und das edle Foyer in Terrazzo-Optik ähnelte einer spiegelglatten Eisfläche.





Sanierung des Design-Estrichs im MGS-Refine-Schleifverfahren.

Sanierung im MGS-Refine-Schleifverfahren

Die Sanierung des nur sechs Monate alten Design-Estrichs erfolgte im bereits seit vielen Jahren erprobten Schleifverfahren. Mit modernster Technik wurden im MGS-Refine-Eco Schleifverfahren die Verfärbungen und Kratzer von der Oberfläche entfernt. Im Foyer waren weitere Schleifgänge nötig, um die komplette Erstimpregnierung abzutragen und damit eine hohe mechanische Belastbarkeit zu generieren.

Das Ergebnis der Sanierung ist ein repräsentativer Design-Estrich, der abriebfest, trittsicher, langlebig wartungsarm, pflegeleicht und reinigungsfreundlich ist.

Objektdetails

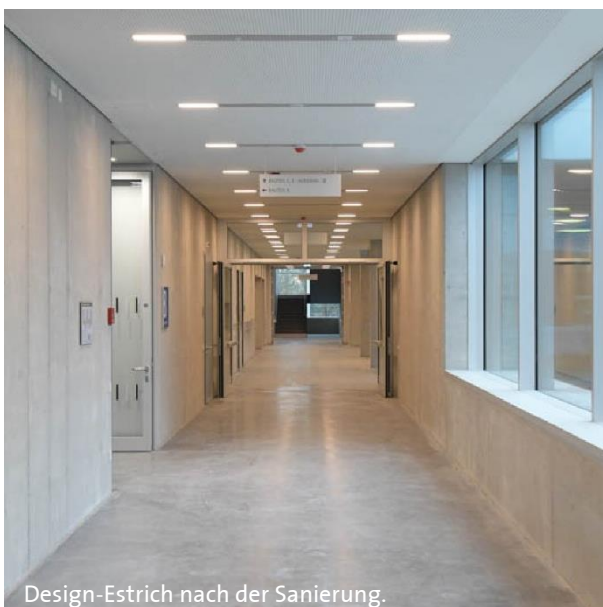
Neubau: 2015/2016/2017
Fläche: ca. 2.900 m²
Material: anthrazit eingefärbter
Rheorapid-Estrich

Leistungen Flure

Bearbeitung: MGS-Refine-Eco
Schleifart: Nass-Schleifverfahren
Vergütung: MGS-Compact
Schutzkonzept: MGS-LiquidGuard

Leistungen Foyer

Bearbeitung: MGS-Refine-Premium
Schleifart: Nass-Schleifverfahren
Vergütung: MGS-Compact
Schutzkonzept: MGS-LiquidGuard



Design-Estrich nach der Sanierung.



Randbearbeitung



Design-Estrich während der Sanierungsarbeiten.