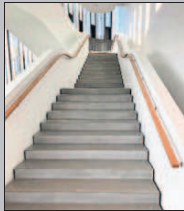




Dieses Lager ist praktisch die Keimzelle des Unternehmens.



Zeigt seinen Gesellenbrief vom 13. Juli 2018: Christoph Rakowski.



Noch recht neu am Markt ist die Tochterfirma STIL.2018.



Schädlingsbekämpfer Matthias Volk zeigt seine Ausrüstung.



Jörg Kottmeyer (links, 44) und Sven Kottmeyer (41) am Meilenstein, der die Unternehmensgeschichte widerspiegelt. Fotos: Winkelkötter

## In einem Wohnhaus hat alles angefangen

### Unternehmensgruppe H.-D. Kottmeyer feiert 40-jähriges Bestehen

Harsewinkel (sw). Viel mehr als nur Fensterputzer sind die Mitarbeiter der Unternehmensgruppe H.-D. Kottmeyer mit Sitz am Berliner Ring. Der Spezialist für Gebäudereinigung, Oberflächenveredelung, Industriebodenbeschichtung und Sanierungen hat soeben sein 40-jähriges Bestehen gefeiert. In Emsdetten ist das Unternehmen seit 35 Jahren präsent.

Angefangen hat alles im einstigen gemieteten Wohnhaus der Familie an der Goethestraße in Harsewinkel. Im Februar 1979 gründete Hans-Dieter Kottmeyer, gelernter Gebäudereiniger, gemeinsam mit seiner Frau Paula den Gebäudereiniger-Meisterbetrieb im eigenen Wohnzimmer. Das Unternehmen wuchs

schnell. 1982 folgte der Umzug an den Westfalendamm, 1987 schließlich an den Berliner Ring. »Wir haben praktisch alle sechs, sieben Jahre unsere Hallenbereiche oder Büroflächen erweitert«, schildert Jörg Kottmeyer (44), der heute den Gebäudereinigungsservice verantwortet. Sein Bruder Sven Kottmeyer (41) ist zuständig für die Tochterfirma MGS Oberflächenveredelung. Firmengründer Hans-Dieter Kottmeyer (68) leitet die Geschäfte weiterhin zusammen mit seinen Söhnen und ist als Landeslehrerwart und Sachverständiger stark ehrenamtlich engagiert.

»Zuerst, bis 1995, waren wir wirklich ein reines Gebäudereinigungsunternehmen«, erinnert sich Jörg Kottmeyer, der – genau wie sein Bruder – seit 1999 selbst Gebäudereinigermeister ist. Inzwischen ist das Unternehmen aber um ei-

nige Bereiche gewachsen. Die 1995 gegründete MGS Oberflächenveredelung kümmert sich nicht nur um die Sanierung von Natur- oder Kunststeinflächen, sondern veredelt auch Beton- und Estrichflächen. Die 2015 gegründete SanCheck hat sich auf

**»Wir haben praktisch alle sechs, sieben Jahre unsere Hallenbereiche oder Büroflächen erweitert.«**

Jörg Kottmeyer

die Sanierung von Untergründen, Industriebodenbeschichtungen, Schimmel- und Brandschäden spezialisiert. »In Potsdam haben wir in Nachtarbeit die Bahnhofspassagen saniert«, berichtet Jörg Kottmeyer. Dort sind täglich 60.000 Besucher unterwegs. »Wir haben den Boden mit

einem speziellen Verfahren praktisch rausgeschnitten und dabei auch gleich den Staub abgesaugt, so dass die Geschäfte am nächsten Tag wieder öffnen konnten.

Das System bieten nur ganz wenige Unternehmen in Deutschland an.« Noch recht neu am Markt ist die Tochterfirma STIL.2018, mit der der Bereich Beton dazukam. »Wir bauen Betonmöbel auf Nachfrage, spezielle Treppenanlagen oder Fensterbänke aus Beton«, schildert Jörg Kottmeyer. »Mit STIL, 2018 Kreativ.Beton wollten wir was anderes machen als nur Dienstleistung, wir wollten auch mal was produzieren. Es läuft gut an, wir haben Anfragen aus ganz Deutschland.« Nahezu zeitgleich mit STIL übernahm Kottmeyer auch noch den Gebäudereinigungsmeisterbetrieb Kasperek in Bielefeld. Seitdem gehört auch noch die Parkettbearbeitung zur Angebotspalette.

#### H.-D. Kottmeyer

Etwa 750 Mitarbeiter gehören heute zum Unternehmen, darunter auch drei Schädlingsbekämpfer. Die Flächen am Berliner Ring wurden vor zwei Jahren noch einmal erweitert, indem das Unternehmen das Areal in der Nachbarschaft, auf dem früher die Bauunternehmung Hörnschemeyer ansässig war, anmietete. Dort sind inzwischen Parkplätze, die Werkstatt und die Tischlerei untergebracht.



Thomas Berlin schleift für die Kottmeyer-Tochter STIL.2018 ein Betonelement.



**H.-D. KOTTMEYER GEBÄUDEREINIGUNG**  
Gebäudereinigung, Gebäudedienste, Schädlingsbekämpfung und Parkettbearbeitung.

**MGS OBERFLÄCHENVEREDELUNG**  
Optimierung von Natur- und Kunststeinen, Industrieestrichen und Designestrichen.

**SanCheck**  
Sanierung und Beschichtung von Industrieböden.

**STIL 20.18 KREATIV.BETON**  
Herstellung von Betonformteilen und Betonmöbeln.